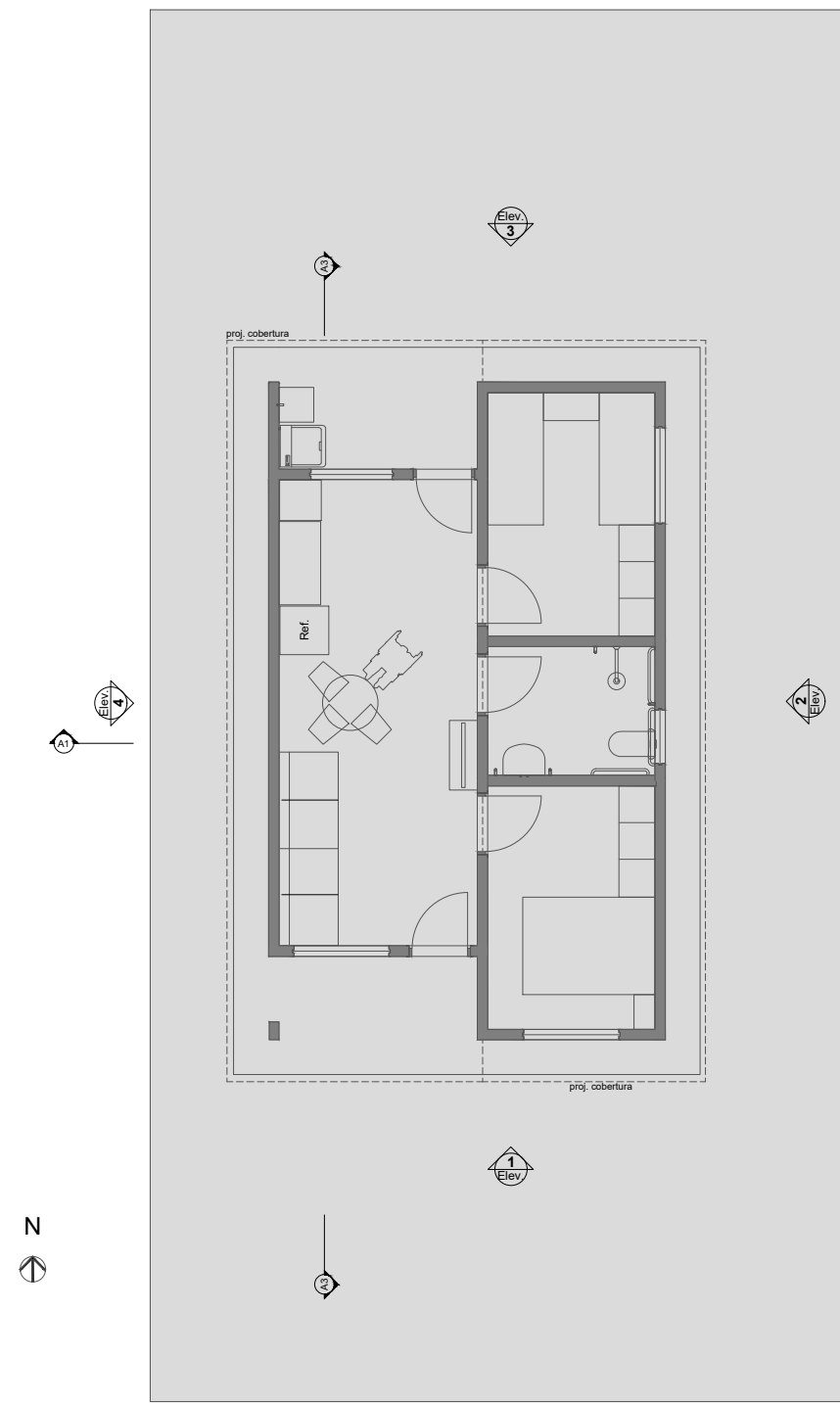
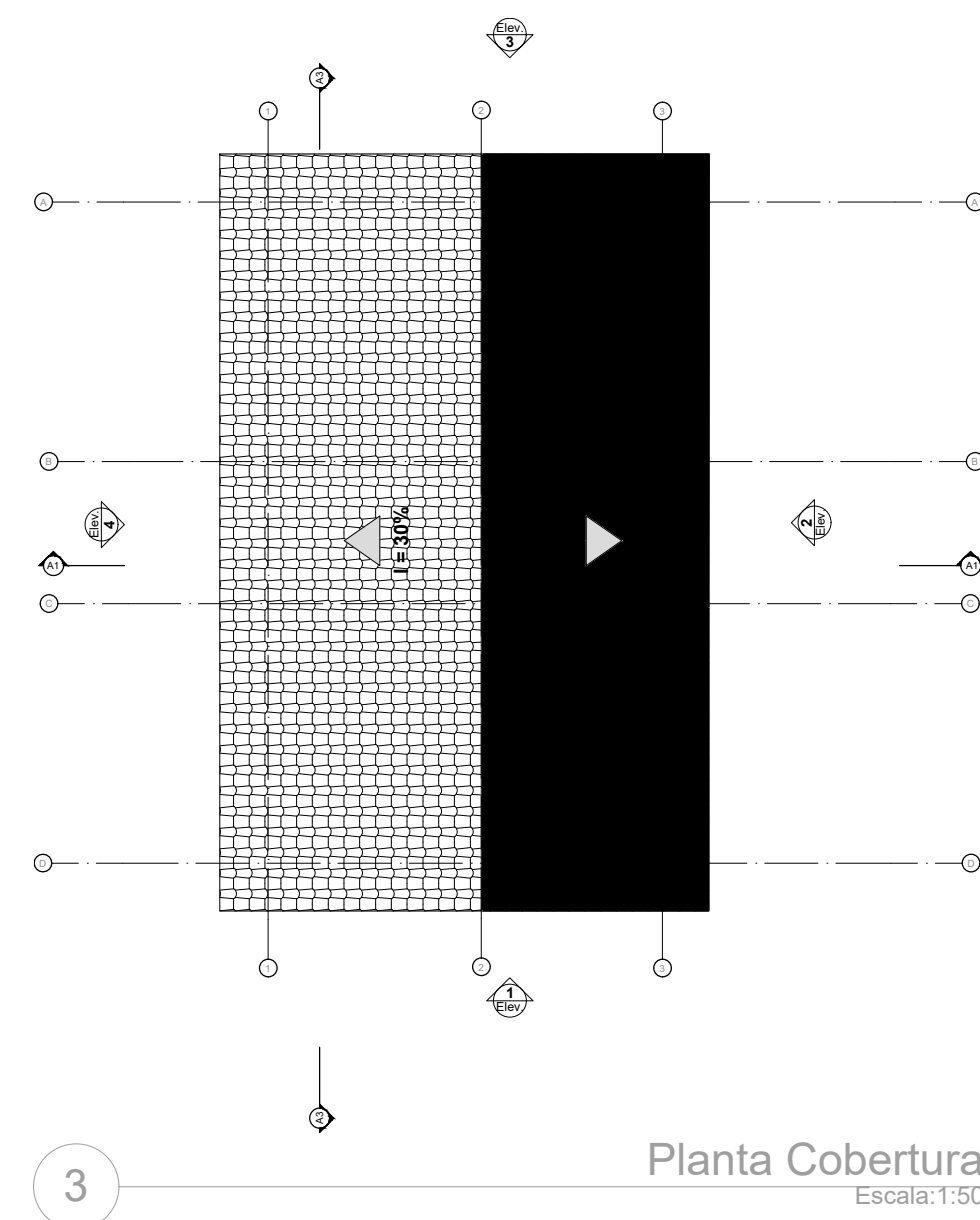


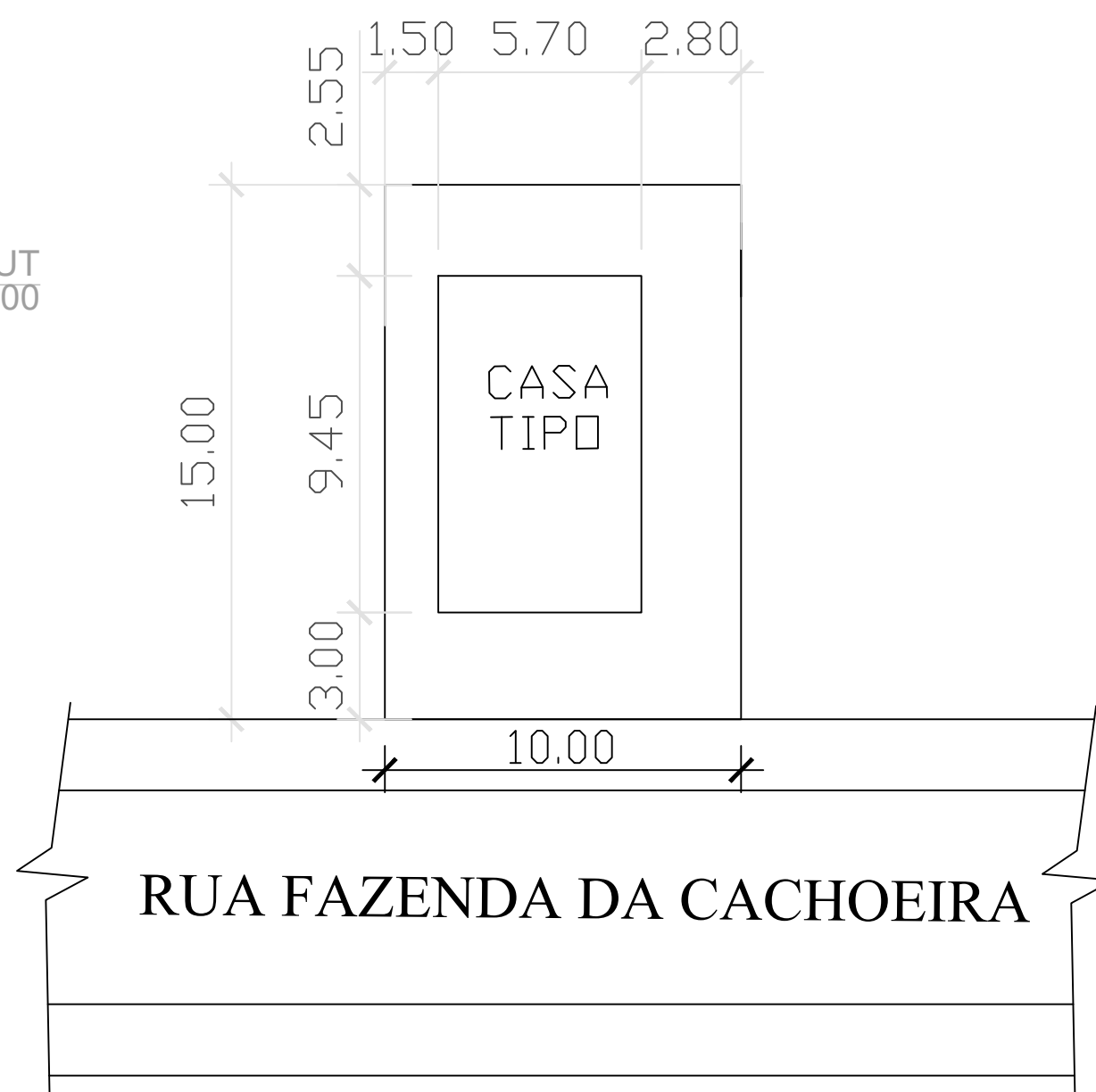
Planta Térreo
1:50



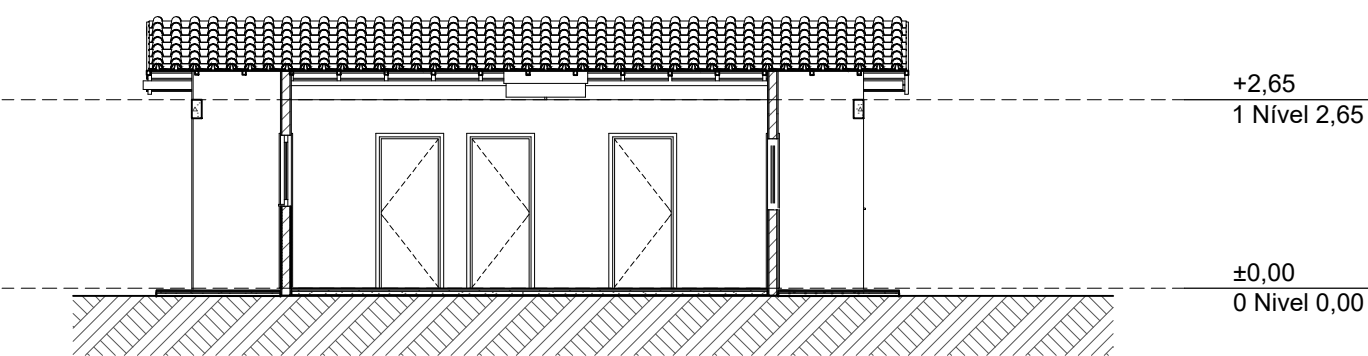
LAYOUT
1:100



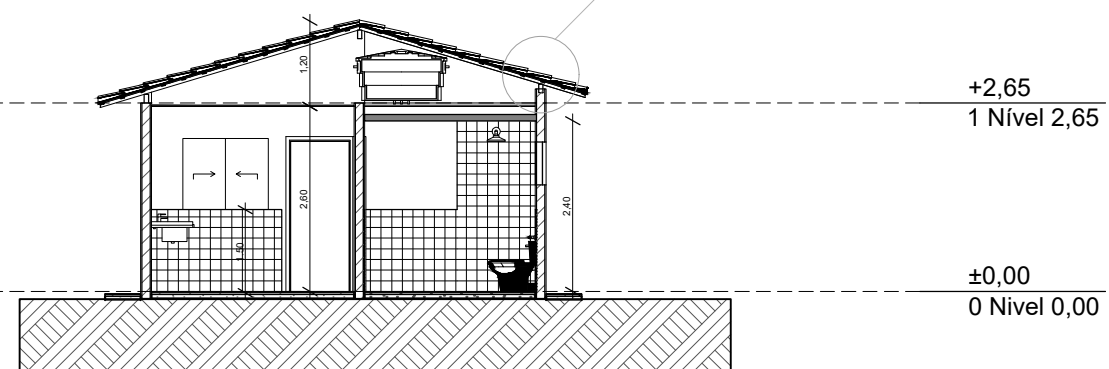
Planta Cobertura
Escala: 1:50



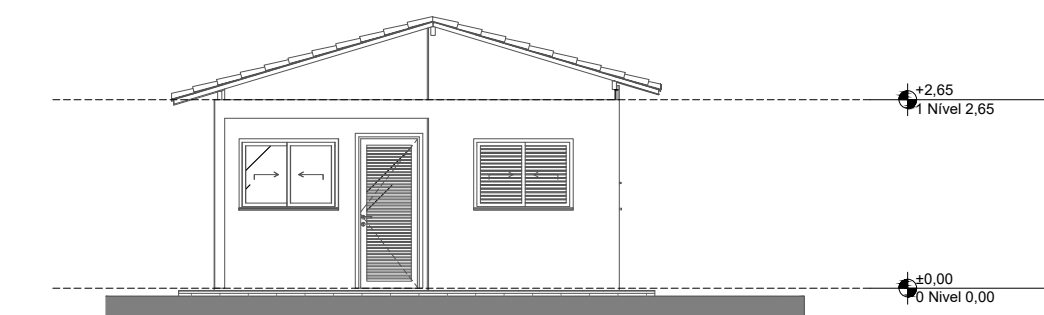
Implantação
Escala: 1:200



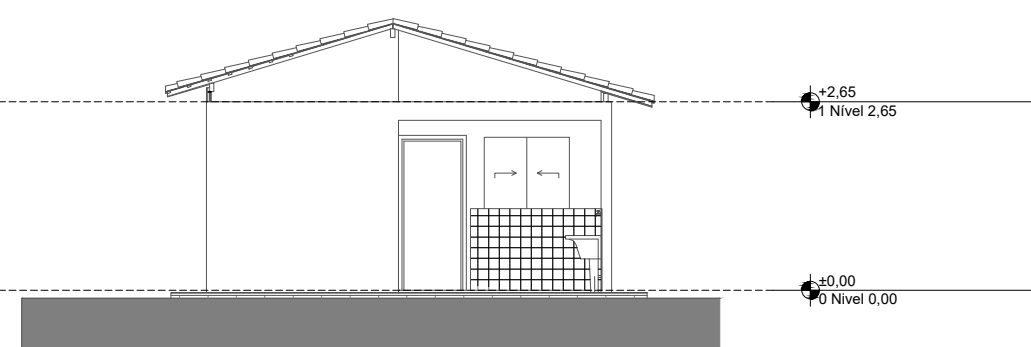
Corte
1:100



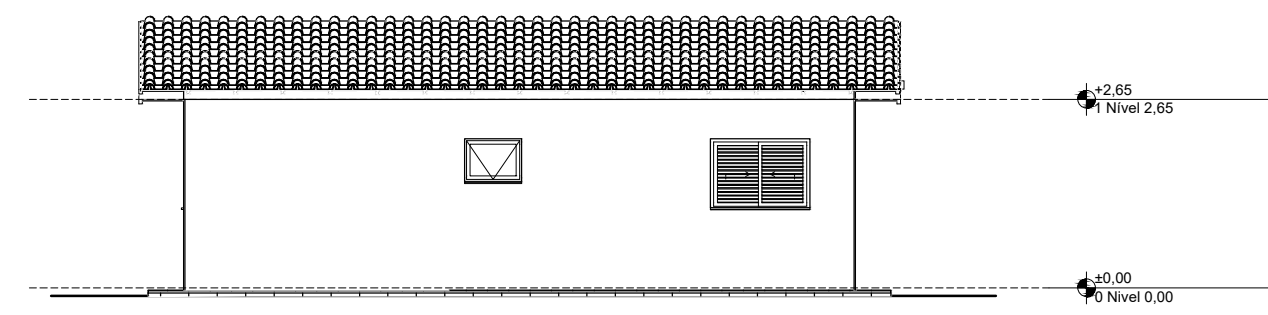
Corte
1:100



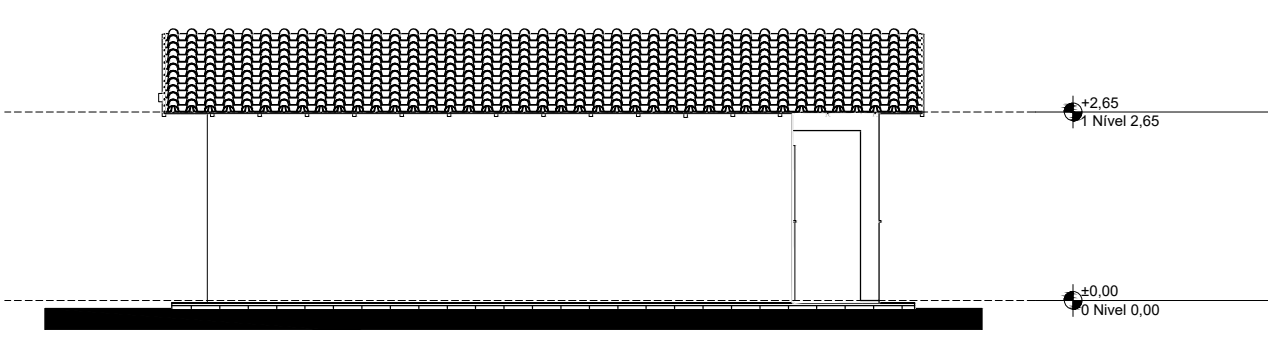
Elevação Frontal
1:100



Elevação Posterior
1:100



Lateral Direita
1:100



Lateral Esquerda
1:100

Quadro de Áreas			
Piso de Origem	Cômodo		Área Medida
Nível 0,00	01	ESTAR / COZINHA	19,10
	02	DORM. 01	8,40
	03	BANHO	4,44
	04	DORM. 02	8,40
	05	VARANDA	3,56
	06	LAVANDERIA	3,56
			47,46 m²

PROJETO DE ARQUITETURA

PRANCHA N°
1/1

DESCRIÇÃO DO PROJETO:

PLANTA BAIXA TIPO PARA CONSTRUÇÃO DE VINTE CINCO CASAS POPULARES SITUADAS À RUA FAZENDA SANTA JUSTA NA QUADRA C, EM TRÊS ILHAS, RIO DAS FLORES - RJ.

PREFEITO MUNICIPAL:

Rodrigo Santana de Almeida
Prefeito Municipal

RODRIGO DE ALMEIDA SANTANA

Autor e Resp. Técnico:

Rodrigo Santana de Almeida
Engenheiro Civil
CREA RJ 010000000000000000

QUADRO DE ÁREAS:

CASA TIPO 53,84m²

LOCALIZAÇÃO:

PREFEITURA MUNICIPAL DE
RIO DAS FLORES - RJ

Secretaria Municipal de Planejamento
e Desenvolvimento Urbano

DATA: 23/06/2025 ESCALA: INDICADA FORMATO: A1 DESENHO: ROBSON TÍTULO DO DESENHO: PLANTA BAIXA, FACHADA, CORTES, COBERTURA E DETALHES